

Joie™

signature

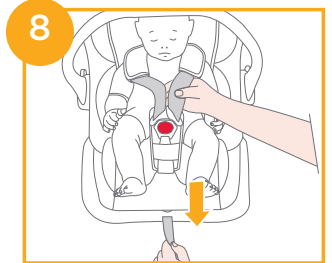
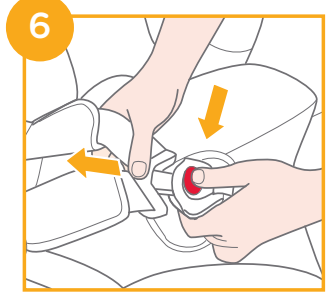
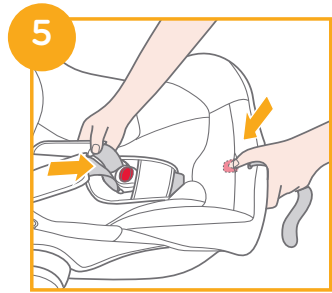
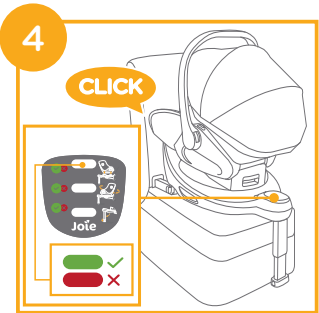
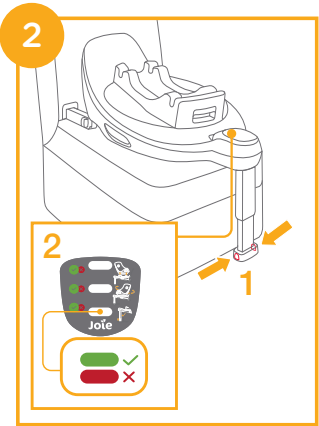
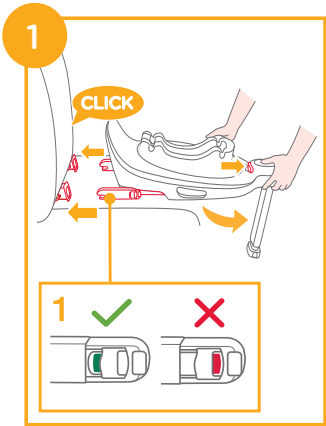
Quick Start Guide

i-Level™ Recline

40 - 85 cm
max. 13kg



Installation



GB

Installation in 3 steps:

1. Install the i-Base Encore to the car. ① ②
2. Install the i-Level Recline to the base. ③ ④
3. Place child in the seat. ⑤ - ⑩

! For installation with i-Base lx 2, please refer to i-Base lx 2 manual.

PT

Instalação em 3 passos:

1. Instale o i-Base Encore no carro. ① ②
2. Instale o i-Level Recline na base. ③ ④
3. Coloque a criança na cadeira. ⑤ - ⑩

! Para instalar com a i-Base lx 2, consulte o manual da i-Base lx 2.

ES

Instalación en 3 pasos:

1. Instale su i-Base Encore en el coche. ① ②
2. Instale su i-Level Recline en la base. ③ ④
3. Coloque al niño la silla. ⑤ - ⑩

! Para la instalación con i-Base lx 2, consulte el manual de i-Base lx 2.

FR

Installation en 3 étapes :

1. Installez le i-Base Encore dans la voiture. ① ②
2. Installez le i-Level Recline sur la base. ③ ④
3. Placez l'enfant dans le siège. ⑤ - ⑩

! Pour l'installation avec i-Base lx 2, veuillez vous référer au manuel i-Base lx 2.

NL

Installatie in 3 stappen:

1. Installeer de i-Base Encore in de auto. ① ②
2. Installeer de i-Level Recline op de basis. ③ ④
3. Plaats kind in het zitje. ⑤ - ⑩

! Raadpleeg voor installatie met i-Base lx 2 de i-Base lx 2-handleiding.

IT

Installazione in 3 fasi:

1. Installare i-Base Encore nella vettura. ① ②
2. Installare i-Level Recline nella base. ③ ④
3. Disporre il bambino nel seggiolino. ⑤ - ⑩

! Per l'installazione con i-Base lx 2, fare riferimento al manuale di i-Base lx 2.

DE

Installation in 3 Schritten:

1. Installieren Sie i-Base Encode im Fahrzeug. ① ②
2. Installieren Sie i-Level Recline an der Basis. ③ ④
3. Setzen Sie das Kind in den Sitz. ⑤ - ⑩

! Zur Installation mit i-Base lx 2 beachten Sie bitte die Anleitung der i-Base lx 2.

SE

Installation i 3 steg:

1. Installera i-Base Encore i bilen. ① ②
2. Installera i-Level Recline på basen. ③ ④
3. Placera barnet i sätet. ⑤ - ⑩

! Information om installation med i-Base lx 2 finns i handboken till i-Base lx 2.

EL

Εγκατάσταση σε 3 βήματα:

1. Εγκαταστήστε τη βάση i-Base Encore στο όχημα. ① ②
2. Εγκαταστήστε το κάθισμα i-Level Recline στη βάση. ③ ④
3. Τοποθετήστε το παιδί στο κάθισμα. ⑤ - ⑩

! Για εγκατάσταση με τη βάση i-Base lx 2, ανατρέξτε στο εγχειρίδιο της βάσης i-Base lx 2.

PL

Instalacja w 3 krokach:

1. Zainstaluj w samochodzie i-Base Encore. ① ②
2. Zainstaluj na bazie i-Level Recline. ③ ④
3. Umieść dziecko na siedzeniu. ⑤ - ⑩

! W celu instalacji z podstawą i-Base lx 2, należy sprawdzić instrukcję podstawy i-Base lx 2.

CZ

Instalace ve 3 krocích:

1. Nainstalujte základnu i-Base Encore do vozu. ① ②
2. Nainstalujte systém i-Level Recline na základnu. ③ ④
3. Umístěte dítě do sedačky. ⑤ - ⑩

! Pokyny pro instalaci se základnou i-Base lx 2 najdete v návodu k použití i-Base lx 2.

SK

Inštalácia v 3 krokoch:

1. Nainštalujte i-Base Encore do auta. ① ②
2. Nainštalujte i-Level Recline na základňu. ③ ④
3. Vložte dieťa do sedačky. ⑤ - ⑩

! Informácie o inštalácii s i-Base lx 2 nájdete v príručke k i-Base lx 2.

HU

Beszereles 3 lépésben:

1. Szerelje be az i-Base Encore-t a gépkocsiba. ① ②
2. Szerelje rá az i-Level Recline-t az alapra. ③ ④
3. Helyezze a gyereket az ülésbe. ⑤ - ⑩

! Az i-Base lx 2-vel való szereléshez kérjük tanulmányozza az i-Base lx 2 kézikönyvét.

SL

Namestitev v 3 korakih:

1. V avto namestite podnožje i-Base Encore. ① ②
2. Na podnožje namestite sedež i-Level Recline. ③ ④
3. Otroka namestite v sedež. ⑤ - ⑩

! Za namestitev na podnožje i-Base lx 2 glejte priročnik za i-Base lx 2.

TR

3 adımda kurulum:

1. i-Base Encore'u araca takın. ① ②
2. i-Level Recline'i tabana takın. ③ ④
3. Çocuğu koltuğa yerleştirin. ⑤ - ⑩

! i-Base lx 2 ile kurulum için lütfen i-Base lx 2 kılavuzuna bakın.

RU

Установка в 3 действия:

1. Установите i-Base Encore в автомобиль. ① ②
2. Установите i-Level Recline на основание. ③ ④
3. Посадите ребенка в автокресло. ⑤ - ⑩

! Для установки с i-Base lx 2 см. руководство к i-Base lx 2.

DA

Montering i 3 trin:

1. Monter din i-Base Encore i bilen. ① ②
2. Monter din i-Level Recline på bunden. ③ ④
3. Put barnet i autostolen. ⑤ - ⑩

! Ved montering med i-Base lx 2 bedes du se vejledningen til i-Base lx 2.

AR

التركيب في ٣ خطوات:

- ١- ركب i-Base Encore في السيارة. ① ②
- ٢- ركب i-Level Recline في القاعدة. ③ ④
- ٣- ضع الطفل في المقعد. ⑤ - ⑩

! للتركيب مع i-Base lx 2، يرجى الرجوع إلى دليل تعليمات i-Base lx 2.

FI

3-vaiheinen asennus

1. Asenna i-Base Encore autoon. ① ②
2. Asenna i-Level Recline alustaan. ③ ④
3. Aseta lapsi turvaistuimeen. ⑤ - ⑩

! Asennettaessa i-Base lx 2:lla, katso i-Base lx 2 -käyttöopas.

NO

Installere på 3 trinn:

1. Installer i-Base Encore i bilen. ① ②
2. Installer i-Level Recline på basen. ③ ④
3. Sett barnet i setet. ⑤ - ⑩

! For installasjon med i-Base lx 2 kan du se bruksanvisningen til i-Base lx 2.

Joie[™]
signature

www.joiebaby.com/contact/